

바코드 자동 삽입 따라하기

바코드 자동 삽입_따라하기.zip



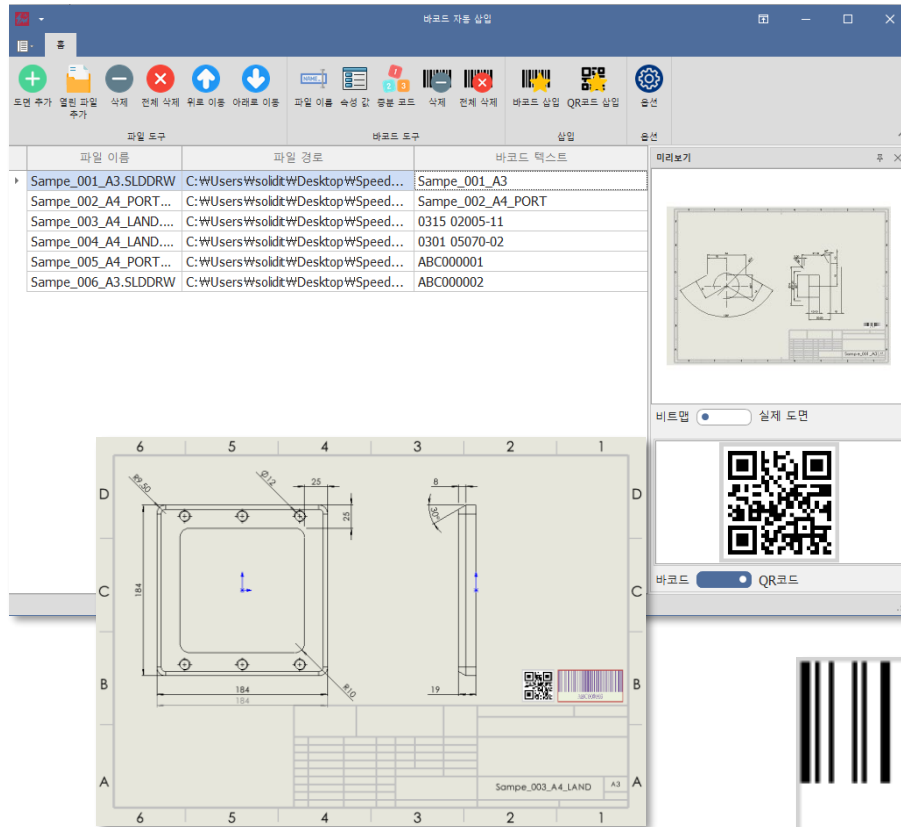
주요 기능

- ▶ 다량의 도면에 일괄로 바코드/QR코드 삽입
- ▶ 파일 이름, 속성 정보 기반 바코드/QR코드 자동 생성 및 삽입
- ▶ 시트별 바코드/QR코드 삽입 위치 및 사이즈 지정 기능 제공

업무 효과

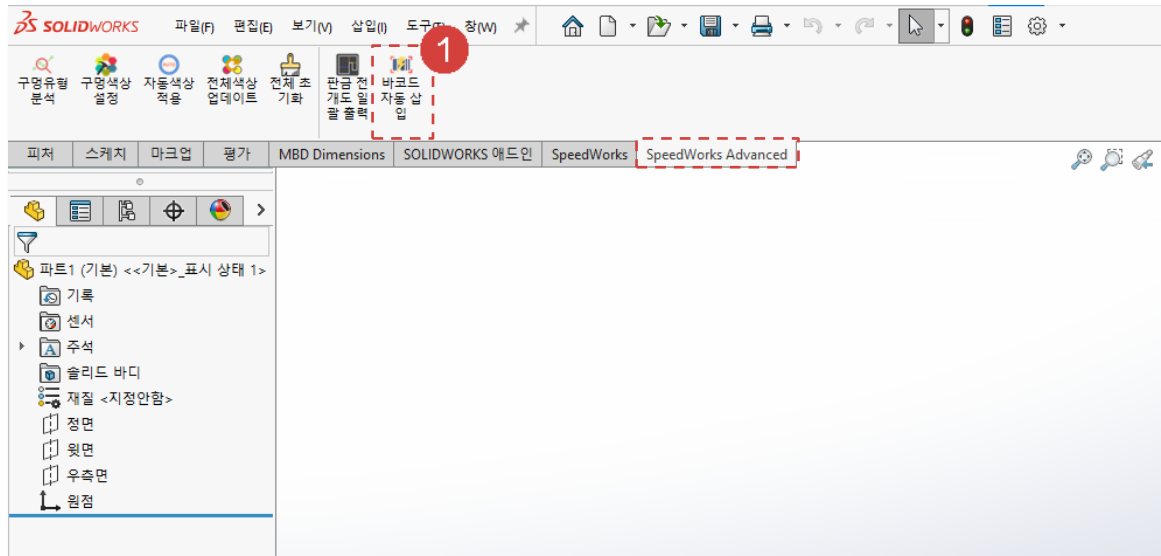
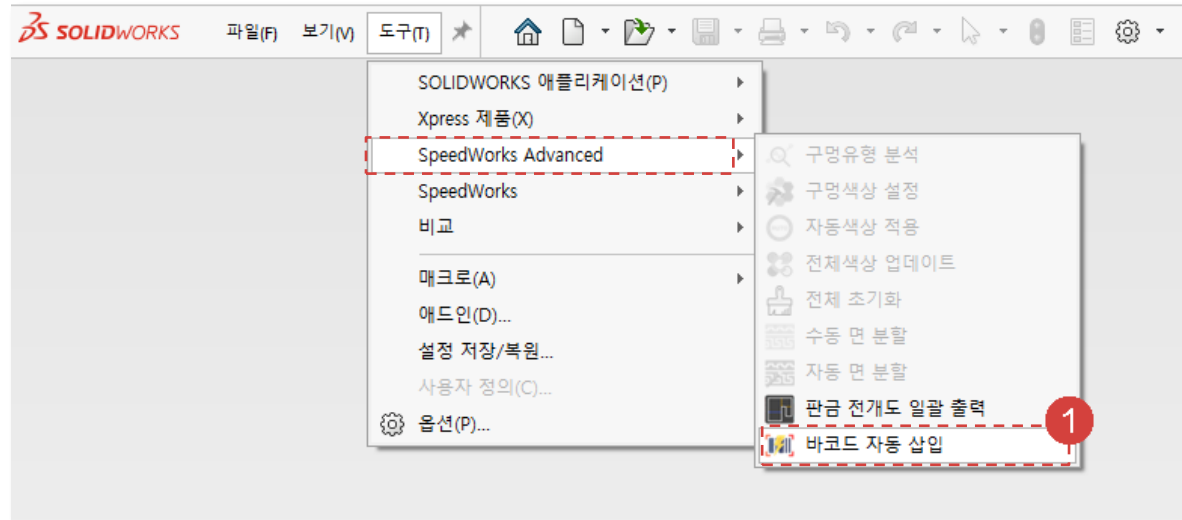
- ▶ 자동 바코드 생성 및 삽입으로, 설계자의 불필요한 작업 시간 감소 가능
- ▶ 도면에 바코드를 삽입하여, 제조 현장에서 손쉽게 정보 확인 가능
- ▶ 바코드 정보를 통한 설계와 제조의 원활한 소통 가능

강의 목표: 강의를 따라하며 바코드 자동 삽입의 사용방법을 익힙니다.



① SOLIDWORKS 실행 - [도구] 탭 - [SpeedWorks Advanced] - [바코드 자동 삽입]을 실행합니다.

또는 파트/어셈블리/도면 파일에서 [SpeedWorks Advanced] 탭 - [바코드 자동 삽입] 버튼을 클릭해서 실행합니다.



※ 예제 파일은 SpeedWorks 홈페이지의 Support (<https://speedworks.info>) 페이지에서 다운 받을 수 있습니다

적색 원(①)으로 표시한 부분을 설명에 따라 직접 실행합니다.
 흑색 사각형(■)으로 표시한 부분은 부연 설명 및 참고 사항입니다.

바코드 자동 삽입 - 대상 도면 추가

적색 원(1)으로 표시한 부분을 설명에 따라 직접 실행합니다.
 흑색 사각형(1)으로 표시한 부분은 부연 설명 및 참고 사항입니다.

1 [도면 추가] 버튼을 클릭합니다.

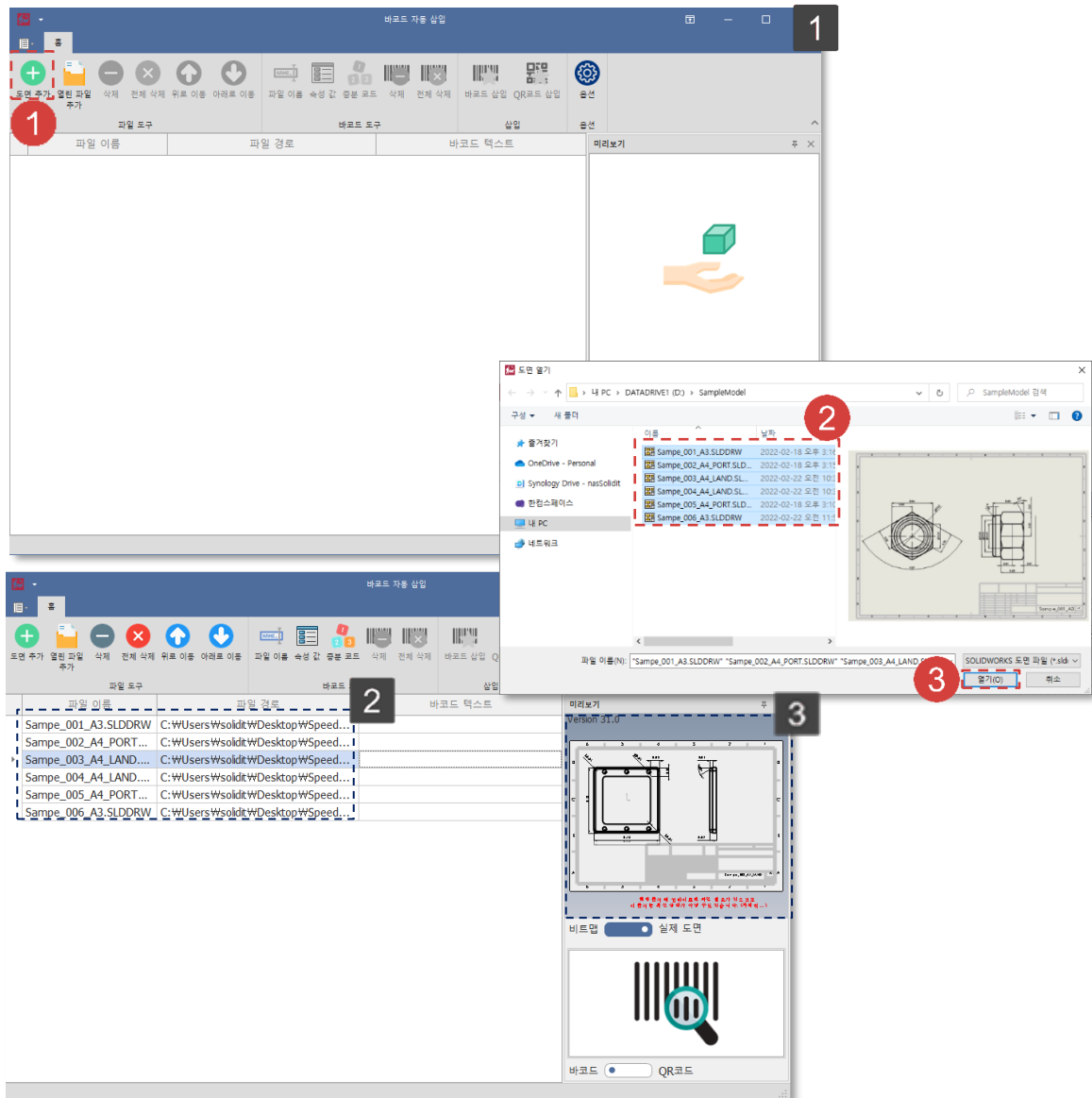
2 예제 파일 중 **Sampe_001_A3.SLDDRW**,
Sampe_002_A4_PORT.SLDDRW,
Sampe_003_A4_LAND.SLDDRW,
Sampe_004_A4_LAND.SLDDRW,
Sampe_005_A4_PORT.SLDDRW,
Sampe_006_A3.SLDDRW 파일을 다중 선택합니다.

3 [열기] 버튼을 클릭하여 파일을 추가합니다.

1 해당 화면은 바코드 자동 삽입 화면입니다.

2 도면 추가가 완료된 리스트 입니다.

3 도면 리스트에서 항목을 선택하면, 3D 미리보기를
 확인할 수 있습니다.

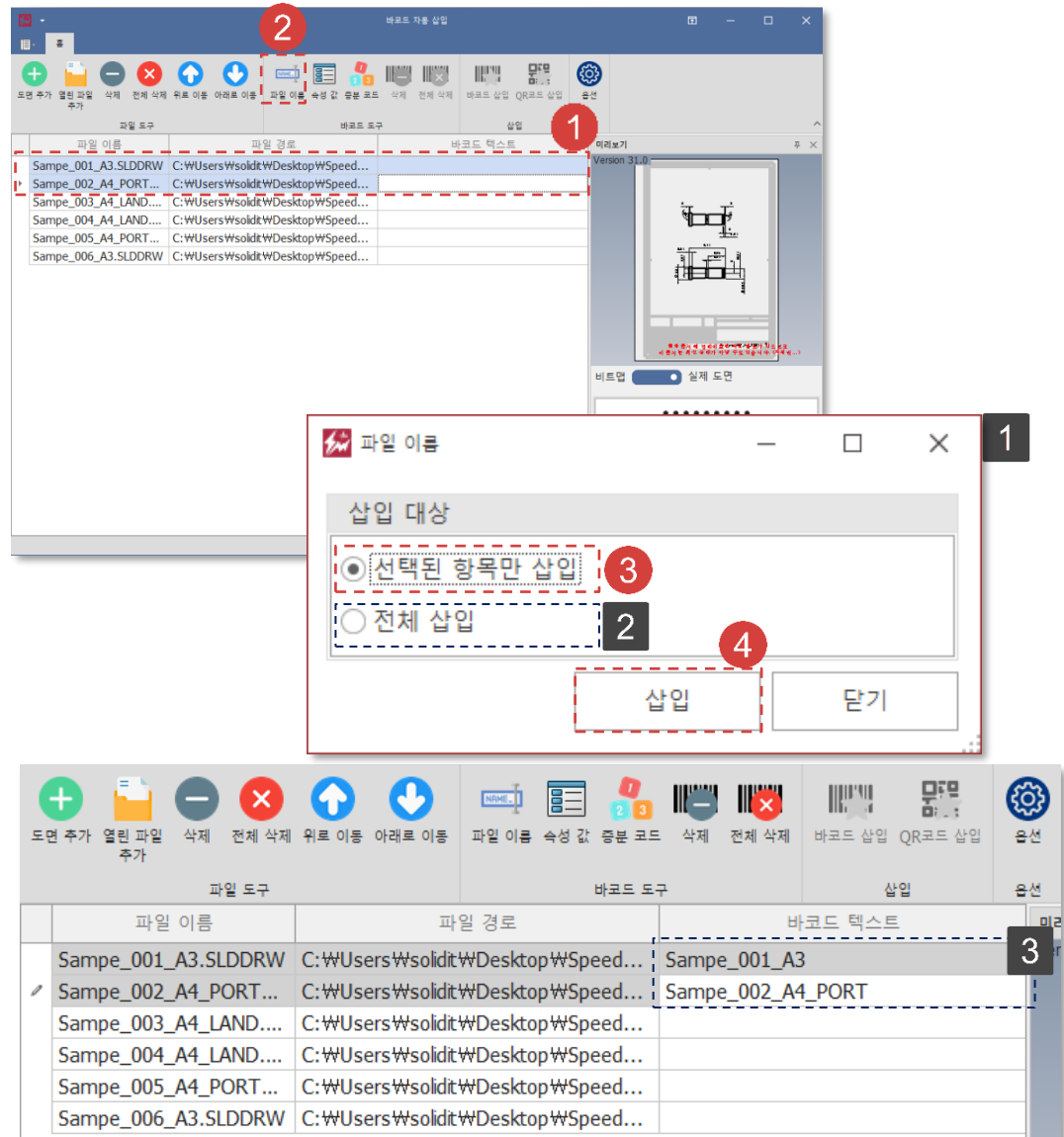


바코드 자동 삽입 - 파일 이름 입력

적색 원(1)으로 표시한 부분을 설명에 따라 직접 실행합니다.
 흑색 사각형(2)으로 표시한 부분은 부연 설명 및 참고 사항입니다.

- 1 도면 리스트의 항목 중 **Sampe_001_A3.SLDDRW**, **Sampe_002_A4_PORT.SLDDRW** 파일을 다중 선택합니다.
- 2 [파일 이름]을 클릭합니다.
- 3 [삽입 대상] - [선택된 항목만 삽입]을 선택합니다.
- 4 [삽입]을 클릭합니다.

- 1 해당 화면은 파일 이름 화면입니다.
- 2 [삽입 대상] - [전체 삽입]을 선택하고, 삽입할 경우 전체 바코드 텍스트에 파일 이름 값이 입력됩니다.
- 3 선택된 항목에만 파일 이름 값이 바코드 텍스트에 자동 삽입되었습니다.



1 도면 리스트의 항목 중

Sampe_003_A4_LAND.SLDDRW,

Sampe_004_A4_LAND.SLDDRW 파일을 다중 선택합니다.

2 [속성 값]을 클릭합니다.

3 [삽입 이름]에 'PartNo' 입력합니다.

4 [속성 대상] - [모델 뷰 속성]을 선택합니다.

5 [속성 유형] - [사용자 정의 속성]을 선택합니다.

6 [삽입 대상] - [선택된 항목만 삽입]을 선택합니다.

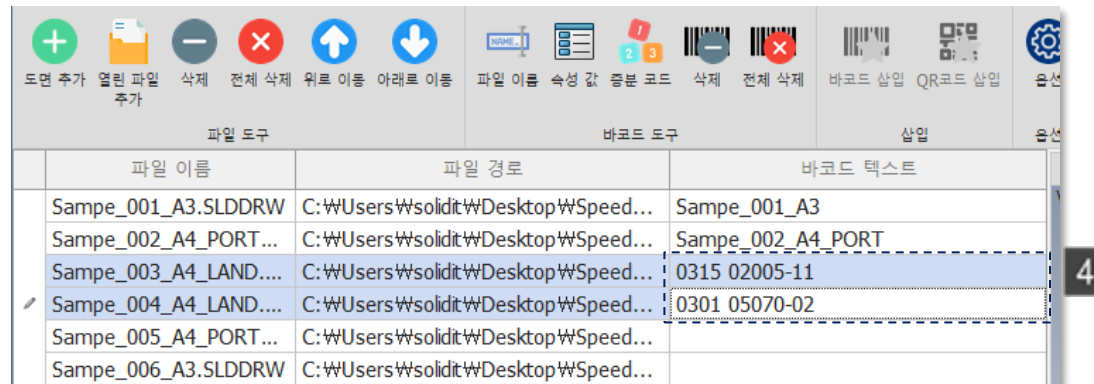
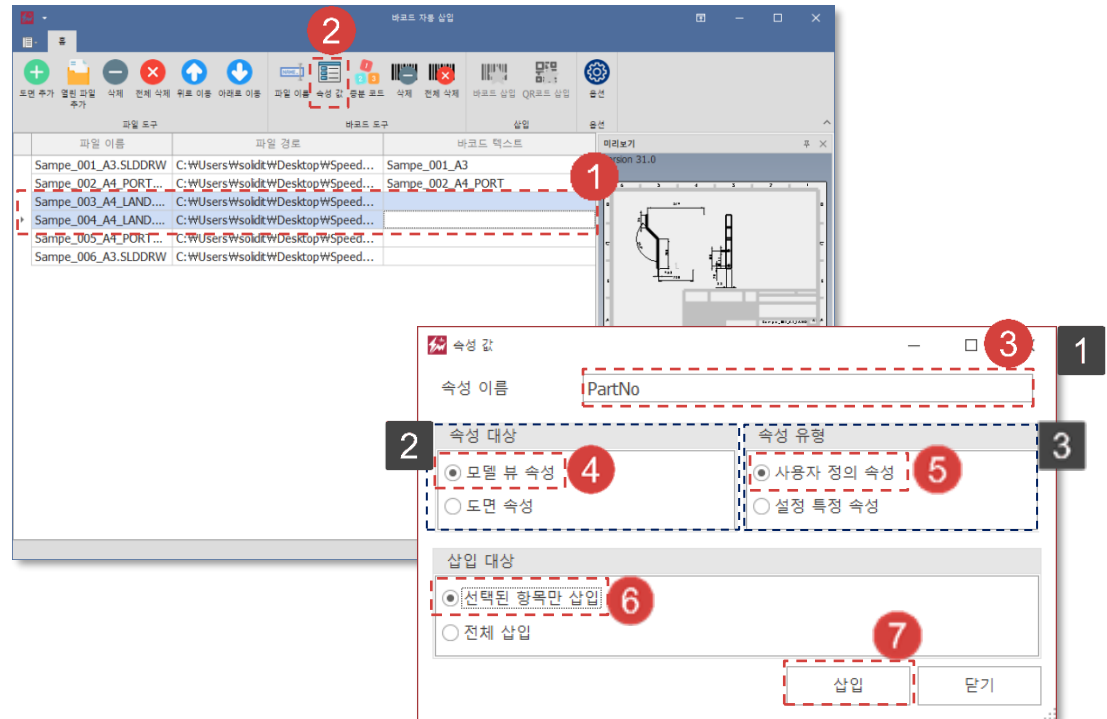
7 [삽입]을 클릭합니다.

1 해당 화면은 속성 값 화면입니다.

2 [속성 대상]에서는 속성 가져올 대상을 선택합니다.
 [모델 뷰 속성]을 선택할 경우, 뷰가 참조하고 있는 모델의 속성을 가지고 옵니다. [도면 속성]을 선택할 경우 도면 파일 속성을 가지고 옵니다.

3 [속성 유형]에서 설정 특성은 현재 활성화된 설정의 속성을 가지고 옵니다.

4 선택된 항목에만 속성 값이 바코드 텍스트에 자동 삽입되었습니다.



바코드 자동 삽입 - 증분 코드 입력

적색 원(1)으로 표시한 부분을 설명에 따라 직접 실행합니다.
 흑색 사각형(2)으로 표시한 부분은 부연 설명 및 참고 사항입니다.

1 도면 리스트의 항목 중

Sampe_005_A4_PORT.SLDDRW,

Sampe_006_A3.SLDDRW 파일을 다중 선택합니다.

2 [증분 코드]를 클릭합니다.

3 [시작 번호]에 '1' 입력합니다.

4 [증분 입력 규칙]에 'ABC#####' 입력합니다.

5 [삽입 대상] - [선택된 항목만 삽입]을 선택합니다.

6 [삽입]을 클릭합니다.

1 해당 화면은 증분 입력 화면입니다.

2 [증분 입력 규칙]에서 '#'은 번호가 입력되는 자리수입니다. [시작 번호] 자리수가 '#'수 보다 작을 경우 앞 자리에 '0'으로 채워집니다.

3 선택된 항목에만 증분 코드가 바코드 텍스트에 자동 삽입되었습니다.

1

2

3

4

5

6

1

2

3

파일 이름	파일 경로	바코드 텍스트
Sampe_001_A3.SLDDRW	C:\Users\Wsolidt\Desktop\Speed...	Sampe_001_A3
Sampe_002_A4_PORT...	C:\Users\Wsolidt\Desktop\Speed...	Sampe_002_A4_PORT
Sampe_003_A4_LAND....	C:\Users\Wsolidt\Desktop\Speed...	0315 02005-11
Sampe_004_A4_LAND....	C:\Users\Wsolidt\Desktop\Speed...	0301 05070-02
Sampe_005_A4_PORT...	C:\Users\Wsolidt\Desktop\Speed...	ABC000001
Sampe_006_A3.SLDDRW	C:\Users\Wsolidt\Desktop\Speed...	ABC000002

바코드 자동 삽입 - 옵션 설정

적색 원(1)으로 표시한 부분을 설명에 따라 직접 실행합니다.
 흑색 사각형(1)으로 표시한 부분은 부연 설명 및 참고 사항입니다.

1 [옵션]을 클릭합니다.

2 [바코드]를 선택합니다.

3 아래와 같이 바코드 파라미터를 입력합니다.

A3 - X: 370, Y: 70, 너비: 30, 높이: 10

A4(가로) - X: 260, Y: 70, 너비: 20, 높이: 10

A3(세로) - X: 175, Y: 70, 너비: 20, 높이: 10

4 [바코드 텍스트 삽입] 체크를 선택합니다.

5 [적용]을 클릭합니다.

1 해당 화면은 옵션 화면입니다.

2 QR코드 옵션을 별도로 지정할 수 있습니다.

3 [바코드 미리보기]를 통해 바코드의 배치 위치를 확인하고, 선택 및 드래그하여 바코드의 위치를 지정할 수 있습니다.

4 바코드의 색상을 변경할 수 있습니다.

5 미리보기에 표시되는 시트 이미지를 변경할 수 있습니다.

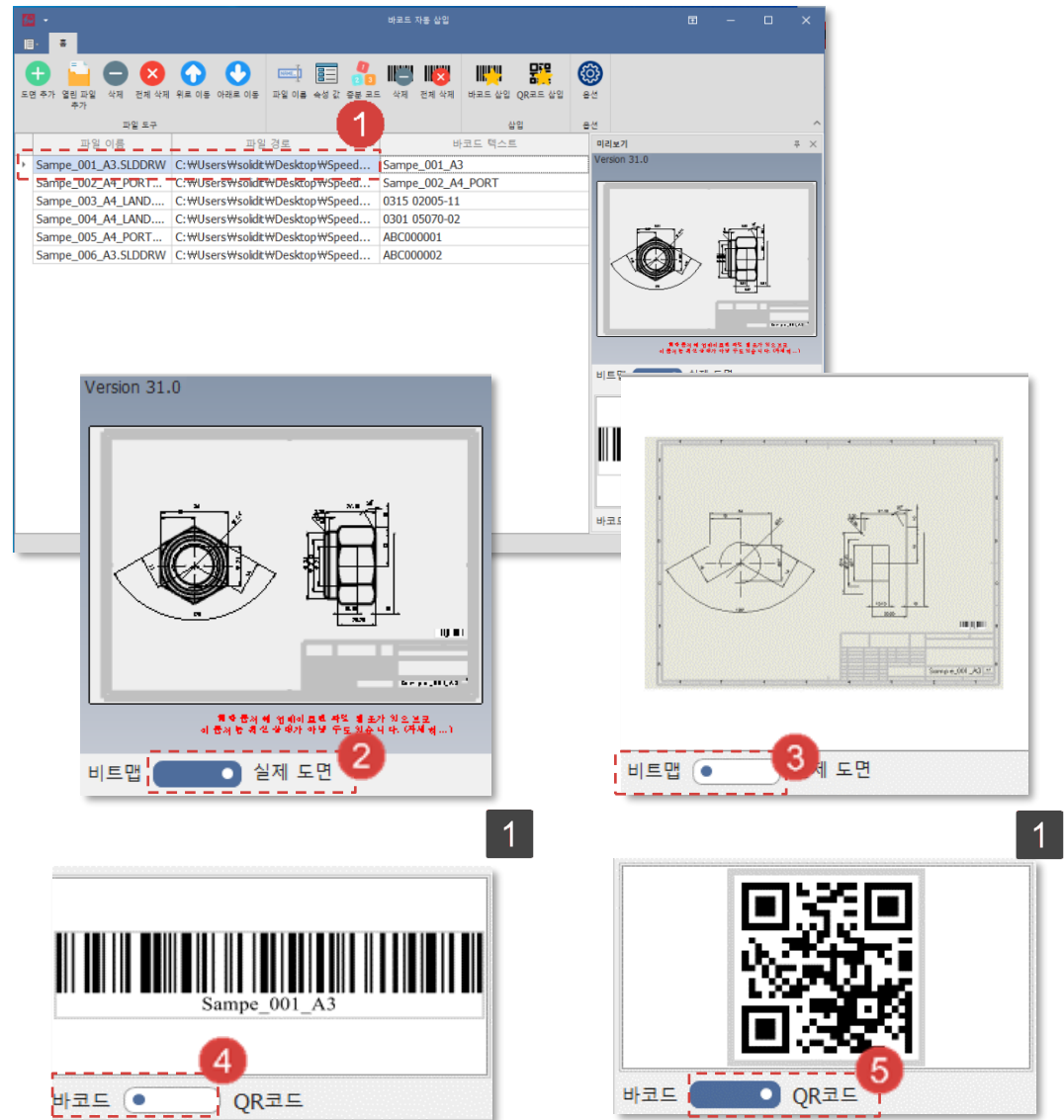


바코드 자동 삽입 - 미리보기

적색 원(1)으로 표시한 부분을 설명에 따라 직접 실행합니다.
 흑색 사각형(1)으로 표시한 부분은 부연 설명 및 참고 사항입니다.

- 1 도면 리스트의 첫 번째 항목을 선택합니다.
- 2 [실제 도면 미리보기]로 선택합니다.
- 3 [비트맵 미리보기]로 선택합니다.
- 4 [바코드 미리보기]로 선택합니다.
- 5 [QR코드 미리보기]로 선택합니다.

1 옵션에서 설정한 바코드/QR코드 설정으로 표시됩니다.



바코드 자동 삽입 - 바코드 삽입

적색 원(1)으로 표시한 부분을 설명에 따라 직접 실행합니다.
 흑색 사각형(2)으로 표시한 부분은 부연 설명 및 참고 사항입니다.

- 1 [바코드 삽입]을 선택합니다.
- 2 작업 완료 후, 도면 리스트를 선택합니다.
- 3 [실제 도면]을 통해 완료 상태를 확인합니다.

- 1 전개도 출력 작업이 진행되는 상태를 확인할 수 있습니다.
- 2 작업이 완료되면 완료 메시지 창이 나타납니다.
- 3 바코드 삽입 전 도면 결과
- 4 바코드 삽입 후 도면 결과

